

Zasady gry



Zawartość:

- 60 płytek z dinozaurami i prehistorycznymi zwierzętami
- 4 kostki
- 54 żetony punktów (44 o wartości „1”, 10 o wartości „5”)



Cel gry:

W trakcie rozgrywki gracze starają się zdobywać płytki, które najlepiej odpowiadają symbolom wyrzuconym na kostkach. Im więcej wspólnych symboli na płytce i kostkach, tym więcej punktów! Wygrywa gracz, który zdobędzie największą liczbę punktów.

Przygotowanie gry:

Wszystkie płytki należy odwrócić na stronę przedstawiającą ilustracje dinozaurów i prehistorycznych zwierząt, następnie wymieszać i ułożyć w stos. **Uwaga! Nie wolno podglądać informacji na odwrocie płytek!**

Ze stosu należy pobrać i położyć na środku stołu (obrazkami zwierząt do góry) płytki w liczbie odpowiedniej do liczby graczy. Żetony punktów należy umieścić z boku.

2-3 graczy: 5 płytek
4 graczy: 6 płytek
5 graczy: 7 płytek
6 graczy: 8 płytek

1

Przebieg gry:

W dowolny sposób należy wybrać gracza rozpoczynającego. Gracz ten rzuca 4 kostkami. Kiedy kostki się zatrzymają, wtedy wszyscy gracze równocześnie biorą po jednej płytce bez jej odwracania. Gracze rzucają kostkami kolejno, zgodnie z kierunkiem ruchu wskazówek zegara.

1 Każdy gracz stara się jak najszybciej zabrać ze stołu 1 płytkę, na odwrocie której, jego zdaniem, znajduje się najwięcej symboli wyrzuconych na kostkach. Jeśli dwóch graczy będzie chciało wziąć tę samą płytkę, to zdobywa ją ten, kto dotknął jej pierwszy.

Uwaga! Każdy gracz bierze tylko jedną płytkę – nie może wziąć kilku płytek ani nie może zrezygnować z dobierania.

Przygotowanie gry dla 2-3 graczy



- 2 Gdy każdy gracz weźmie po jednej płytce, wszyscy odwracają zabrane przez siebie płytki na drugą stronę. Następnie sprawdzają, ile spośród symboli widocznych na kostkach widnieje na odwrocie wybranych płytek.
- 3 Za każdy pasujący symbol gracz zdobywa żeton o wartości „1” (jeśli znajdzie taką potrzebą, gracze mogą wymienić 5 żetonów o wartości „1” na 1 o wartości „5”).
- 4 Wybrane przez siebie płytki gracze odkładają do pudełka. Płytki, których nikt nie wybrał, pozostają na stole – ze stosu należy dołożyć do nich nowe, tak aby na stole znów znajdowała się liczba płytek odpowiednia do liczby graczy. Następnie kolejny gracz rzuca kostkami.

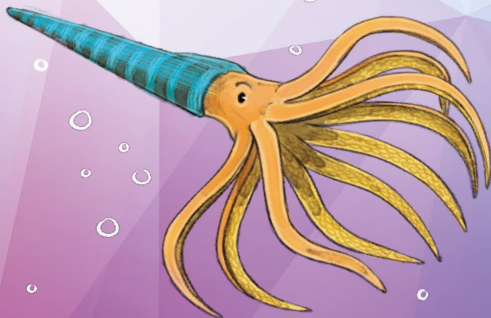


2

Koniec gry

Gra kończy się, gdy każdy gracz raz rzucił kostkami (dwa razy podczas gry dla 2 lub 3 osób). Zwycięzcą zostaje ten, kto zdobył najwięcej punktów. W przypadku remisu gracze dzielą się zwycięstwem.

Uwaga! Podczas rozgrywki istotna jest szybkość wybierania płytki, ale nie jest ona najważniejsza – najszybszy gracz nie zawsze musi być tym, który weźmie najlepszą płytkę. Może się też zdarzyć, że tylko jeden z wyrzuconych symboli będzie odpowiadał tym widocznym na płytce. Jednak 1 punkt to zawsze więcej niż 0!



**KOSTKA
1****WAGA**

Zwierzę o wadze od 1 do 100 kilogramów.

**WAGA**

Zwierzę o wadze od 100 do 1000 kilogramów.

**WAGA**

Zwierzę o wadze większej niż 1000 kilogramów.

**WIELKOŚĆ**

Zwierzę o wysokości mniejszej niż 2 metry.

**WIELKOŚĆ**

Zwierzę o wysokości od 2 do 10 metrów.

**WIELKOŚĆ**

Zwierzę o wysokości ponad 10 metrów.

**KOSTKA
2****MIĘSOŻERNE**

Zwierzę, którego dieta składała się głównie z mięsa.

**ROŚLINOŻERNE**

Zwierzę, którego dieta składała się prawie wyłącznie z roślin lub ich fragmentów.

**JAJORODNE**

Zwierzę, które nie rodziło żywych młodych, a składało jaja.

**ŻYWORODNE**

Zwierzę, które rodziło żywe młode.

**ZWIERZĘ
WODNE**

Zwierzę, którego głównym siedliskiem była woda.

**ZWIERZĘ
LĄDOWE**

Zwierzę, którego głównym siedliskiem był ląd.

KOSTKA**3****DWUNOŻNE**

Zwierzę, które poruszało się zwykle na dwóch tylnych kończynach.

**CZTERONOŻNE**

Zwierzę, które poruszało się zwykle na czterech kończynach.

**PŁETWY**

Zwierzę, które miało płetwy.

**SKRZYDŁA**

Zwierzę, które miało skrzydła.

**PANCERZ**

Zwierzę, które miało mocną zewnętrzną skorupę, pancerz lub jego skórę pokrywały zrogowaciałe płytki.

**FUTRZASTE**

Zwierzę, którego większość powierzchni ciała pokrywało futro.

4

**EUROPA**

Zwierzę, które występowało w Europie.

**KOSTKA****4****AMERYKA**

Zwierzę, które występowało w Ameryce Północnej lub Ameryce Południowej.

**AFRYKA**

Zwierzę, które występowało w Afryce.

**AZJA**

Zwierzę, które występowało w Azji.